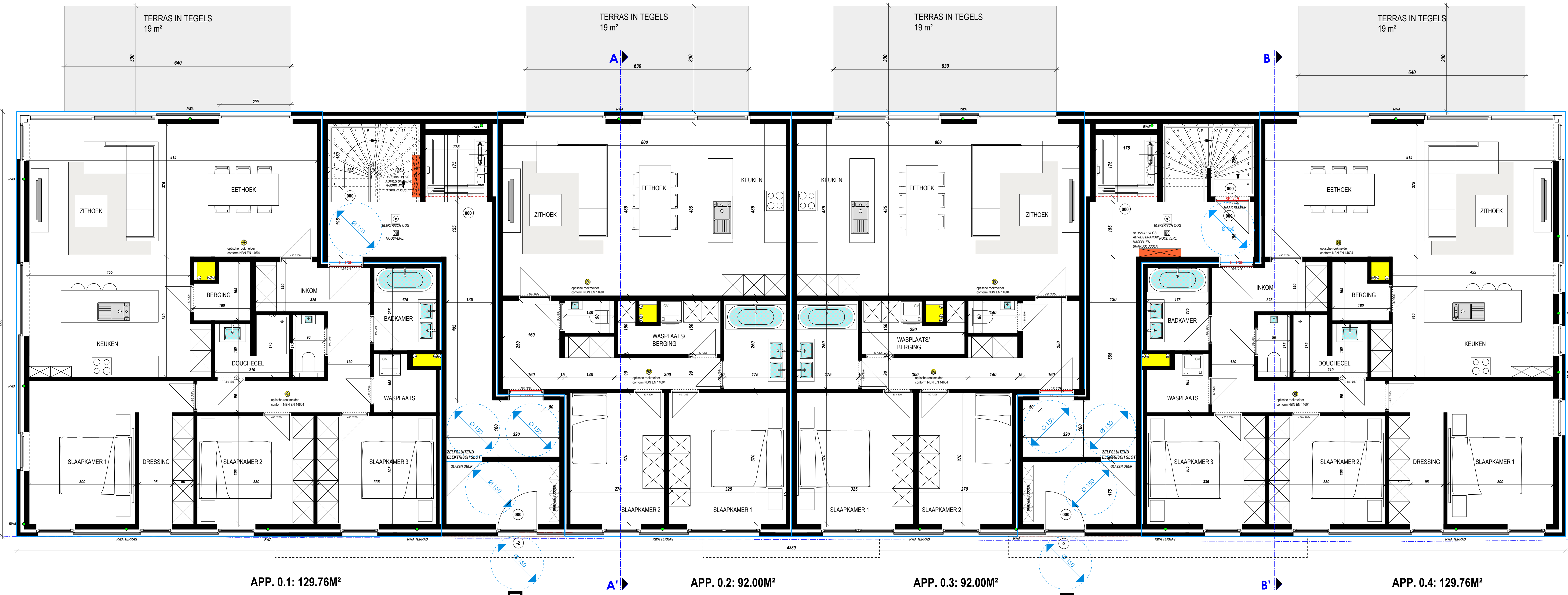


DE AFMETINGEN VAN DE GEMENE DELEN ZIJN DE AFGEWERKTE MAATAANDUIDINGEN, INCL. PLEISTERWERKEN EN PLINT.

**1° VERDIEPING**  
6 appartementen



DE AFMETINGEN VAN DE GEMENE DELEN ZIJN DE AFGEWERKTE MAATAANDUIDINGEN, INCL. PLEISTERWERKEN EN PLINT.

**GELIJKVLOERS**  
4 appartementen

**MEERGEZINSWONING**

AANTAL APPARTEMENTEN:  
GELUKVLOERS: 4app. (12m diep)  
1<sup>o</sup> VERDIEPING: 6app. (12m diep)  
2<sup>o</sup> VERDIEPING: 6app.  
3<sup>o</sup> VERDIEPING: 6app.  
TOTAAL: 17app.

AANTAL APPARTEMENTEN MET 1 SLAAPKAMER: 4  
AANTAL APPARTEMENTEN MET 2 SLAAPKAMERS: 11  
AANTAL APPARTEMENTEN MET 3 SLAAPKAMERS: 2

AANTAL PARKEERPLAATSEN:  
NORM: 1 PARKEERPLAATS PER APP. MET 0/1/2 SLAAPKAMERS  
2 PARKEERPLAATSEN PER APP. MET 3 SLAAPKAMERS

AANTAL BENODIGDE PARKEERPLAATSEN: 19  
AANTAL VOORZIENE PARKEERPLAATSEN (IN Kelder): 19

ER WORDEN 2 PARKEERPLAATSEN VOOR MINDER VALIDEN VOORZIEN BIJ DE BEZOEKERSPARKING OP HET TERREIN.

AANTAL VOORZIENE PARKEERPLAATSEN OP HET TERREIN VOOR BEZOEKERS (GELUKVLOERS): 6

AANTAL FIETSSTANPLAATSEN:  
NORM: 2 FIETSSTANPLAATSEN PER APP. MET 1 SLAAPKAMER  
3 FIETSSTANPLAATSEN PER APP. MET 2 SLAAPKAMERS  
4 FIETSSTANPLAATSEN PER APP. MET 3 SLAAPKAMERS

AANTAL BENODIGDE FIETSSTANPLAATSEN: 49  
AANTAL VOORZIENE FIETSSTANPLAATSEN (IN Kelder): 49

UITBOUWEN:  
BPA: - MAX. 0,60 M UITBOUW T.O.V. DE VOORGEVEL  
- TOT MAX. 0,60 M VAN DE UITERSTE HOEKEN VAN DE VOORGEVEL  
- OVER MAXIMAAL DE HALVE LENGTE VAN DE GEVELBREEDTE.

UITBOUWEN IN DIT ONTWERP ZIJN:  
- MAX. 0,60 M UITBOUW T.O.V. DE VOORGEVEL  
- TOT 7,30 M VAN DE UITERSTE HOEKEN VAN DE VOORGEVEL  
- OVER MAXIMAAL 21,90 M EN IS DUS DE HELFT VAN DE GEVELBREEDTE (43,80 M)

BIJKOMENDE BOUWLAAG:  
BPA: EEN BIJKOMENDE BOUWLAAG MAG GEREALISEERD WORDEN OVER MAX. 1/3 VAN DE TOTALE PERCEELBREEDTE.

1/3 VAN DE PERCEELBREEDTE (57,31 M) = 19,10 M.

DE BIJKOMENDE BOUWLAAG BEDRAAGT SLECHTS 15,65 M.

BEBOUWINGSPERCENTAGE:  
BPA: MAX. TOEGELATEN BEBOUWINGSPERCENTAGE IS 50%

OPP. GEBOUW IS 525,60 M<sup>2</sup>  
OPP. PERCEEL IS 1085,20 M<sup>2</sup>  
BEBOUWINGSPERCENTAGE BEDRAAGT HIER 48,43 %

<b>AARD :</b> BOUWEN VAN EEN MEERGEZINSWONING MET 17 WOONEHEDEN EN 6 KOPPELWONINGEN NA SLOPEN VAN DE BESTAANDE BEBOUWING.			
PROVINCIE	: West-Vlaanderen	Uw./	BPA nr. : 2
GEMEENTE	: Zwaendreef (Wingene)	Opv. /	dat. : 10/09/2020
STRAAT	: Wingenestraatweg	Afmg. /	benaming : "De Huis"
SECTIE	: Afdeling 2 (ZWEVEZELLE), Sectie C, nr. 0157L, 0158L3 (NAAST NR 27)		
<b>OPDRACHTGEVER(S)</b>		CREON RED Kapellestraat 117 8020 Oostkamp	
<b>GEBRUIKTE MATERIALEN MEERGEZINSWONING:</b>		<b>WALDINGEN:</b>	
plafond:	licht grijs gesponceerde gipsplaat	A	AANPAASINGEN VOLGENS ADRES EN BRONNEN 01-09-12
dekvloer:	beton	B	
deur:	antiek aluminium deuren	C	
deur:	aluminium antiek	D	
beglazing:	K1	E	
RIV-afwerking:	gevel (ingewerkt)	F	
cv:	aanpak	G	
<b>GEBRUIKTE MATERIALEN WONINGEN:</b>		H	
plafond:	beige gips en rood bruin gesponceerde gipsplaat	I	
plafond:	gips	J	
dekvloer:	antiek aluminium deuren		
deur:	aluminium geveldeuren		
beglazing:	K1		
RIV-afwerking:	plint		
cv:	aanpak		

Bij onderbreking van de bouwplannen (incl. de inplanting) verklaart de opdrachtgever(s) zich akkoord met de inhoud ervan. Wijzigingen van de plannen dienen voor de bouwstart schriftelijk aan de architect te worden medegedeeld. De aanpak van de werken wordt de architect te overleggen. Indien de architect verantwoordelijk is voor de opbouw van de werken, wordt de aanpak van de werken te overleggen. De aanpak van de werken wordt de architect te overleggen. Indien de architect verantwoordelijk is voor de opbouw van de werken, wordt de aanpak van de werken te overleggen.

ARCHITECTENBURO BERKEM	STADS- of GEMEENTERESTUUR
Bellemeestraat 57	STEDESCHOUW EN RUIMTELIJKE
9880 Aalter	ORDENING
Tel: 09 227 88 27	
Fax: 09 227 88 20	
info@architectenburoberkem.com	
Onafh. architecten Oost-Vlaanderen	

DE OPDRACHTGEVER(S)

DOSSIER: 12.10.515.13	GETEKEND: S.P.	DATEM: 20/05/2013	SCHAAL: 1:50 a
PLAN 10 - GELIJKVLOERS EN 1 <sup>o</sup> VERDIEP MEERGEZINSWONING			A